

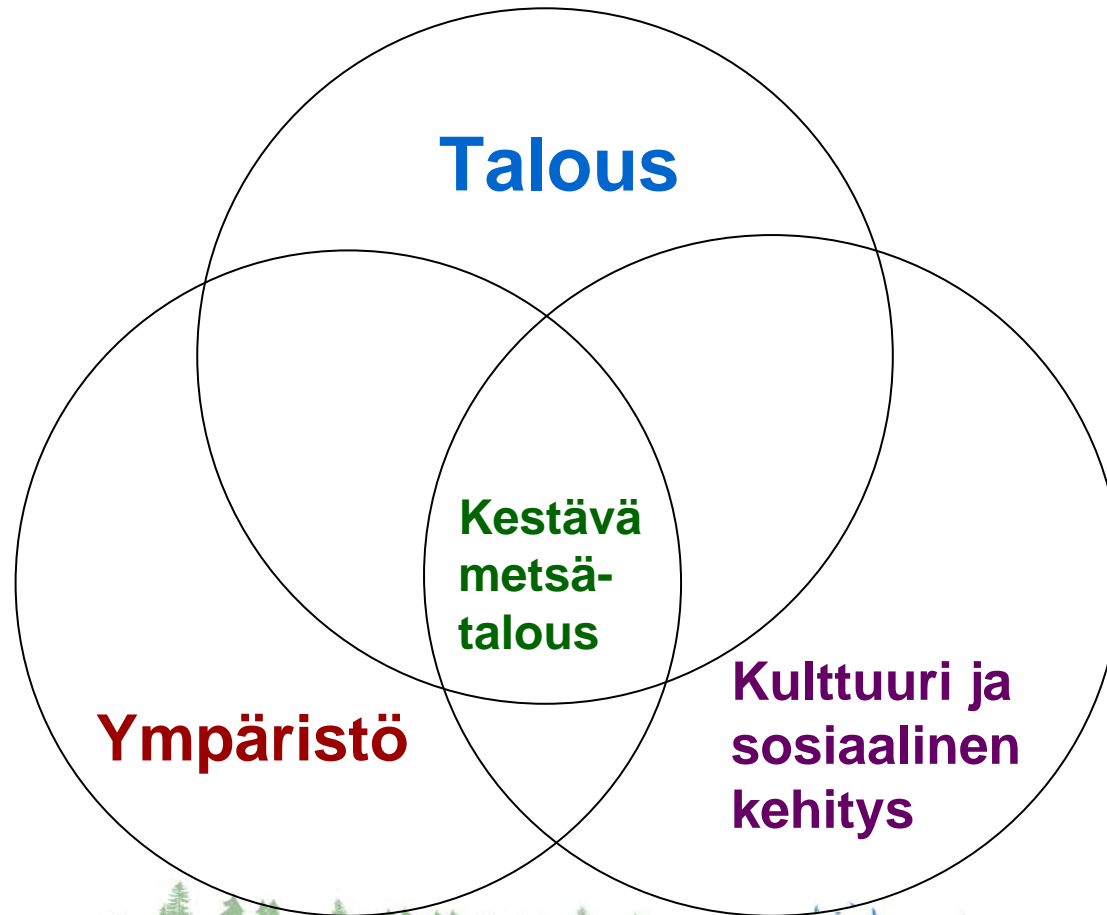
Metsä kestäväen kehityksen mallina

Päättäjien 27. Metsäakatemia
Heikki Granholm
Maa- ja metsätalousministeriö

11.9.2009



Kestävä kehitys ≈ kestävä metsätalous metsien osalta



11.9.2009



Kansainvälisen metsäpolitiikan pelikenttä

Aihealue/teema	Missä kv. prosessissa / järjestössä esillä?
Metsäkato	UNFF, UNFCCC, CBD, CCD, FAO, CSD, jne.
Metsätuotteet ja tuotannollinen näkökulma	UNFF, ITTO/ITTA, FAO, UNFCCC
Metsien suojelu, biodiversiteetti	CBD, UNFF, FAO
Köyhyyden vähentäminen	UNFF, CCD, CSD
Laittomat hakkuut, julkiset hankinnat, hallinto	Yksipuoliset ja kahdenkeskiset järjestelyt; EU, USA, ITTO, UNFF
Sosiaalinen ja kulttuurinen merkitys	UNFF, CSD, CBD

11.9.2009



Kestävän metsätalouden edistämiseksi ainutlaatuinen kv. kumppanuusjärjestely



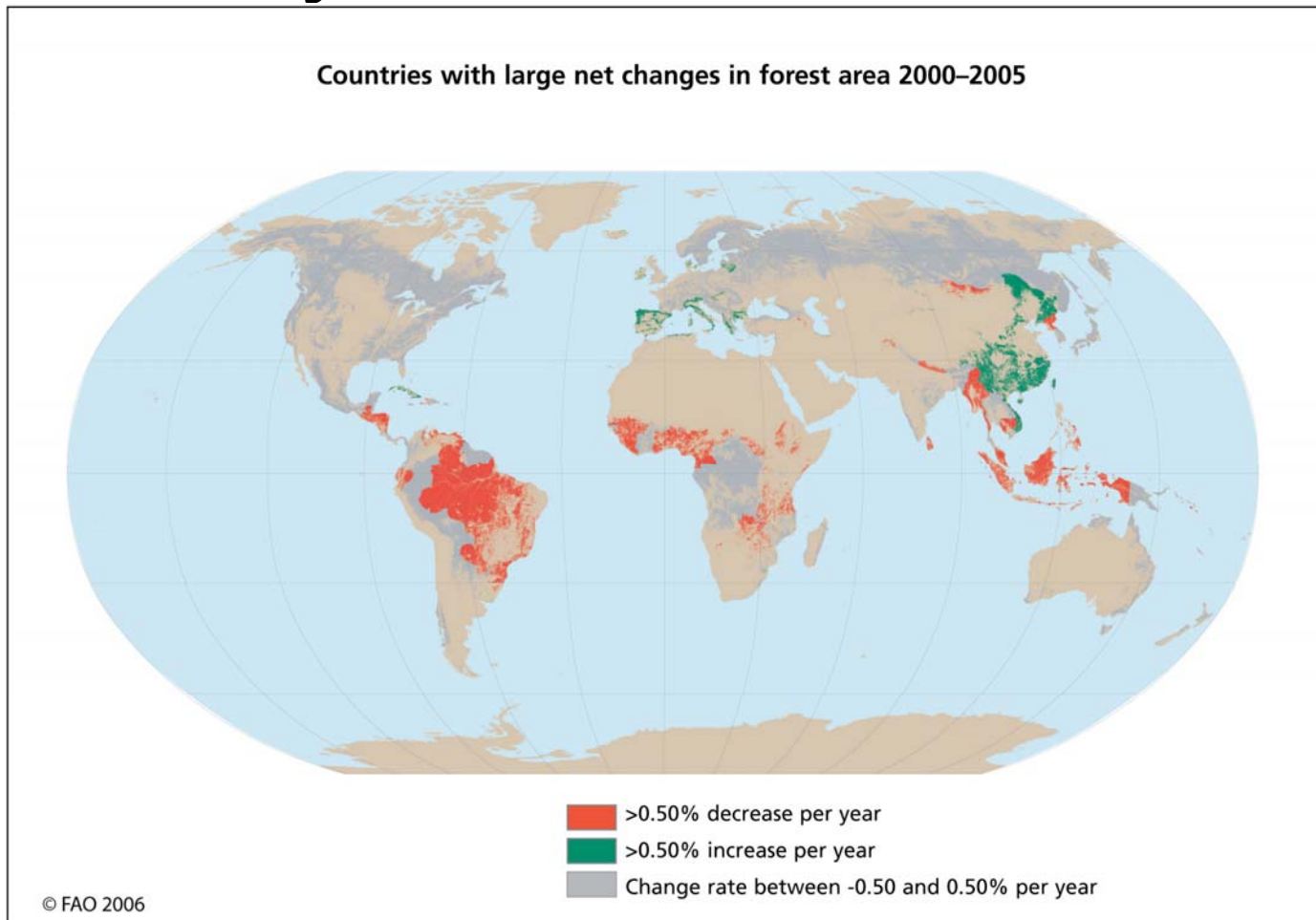
11.9.2009

 mmm.fi



4

Kehitysmaiden metsäkato

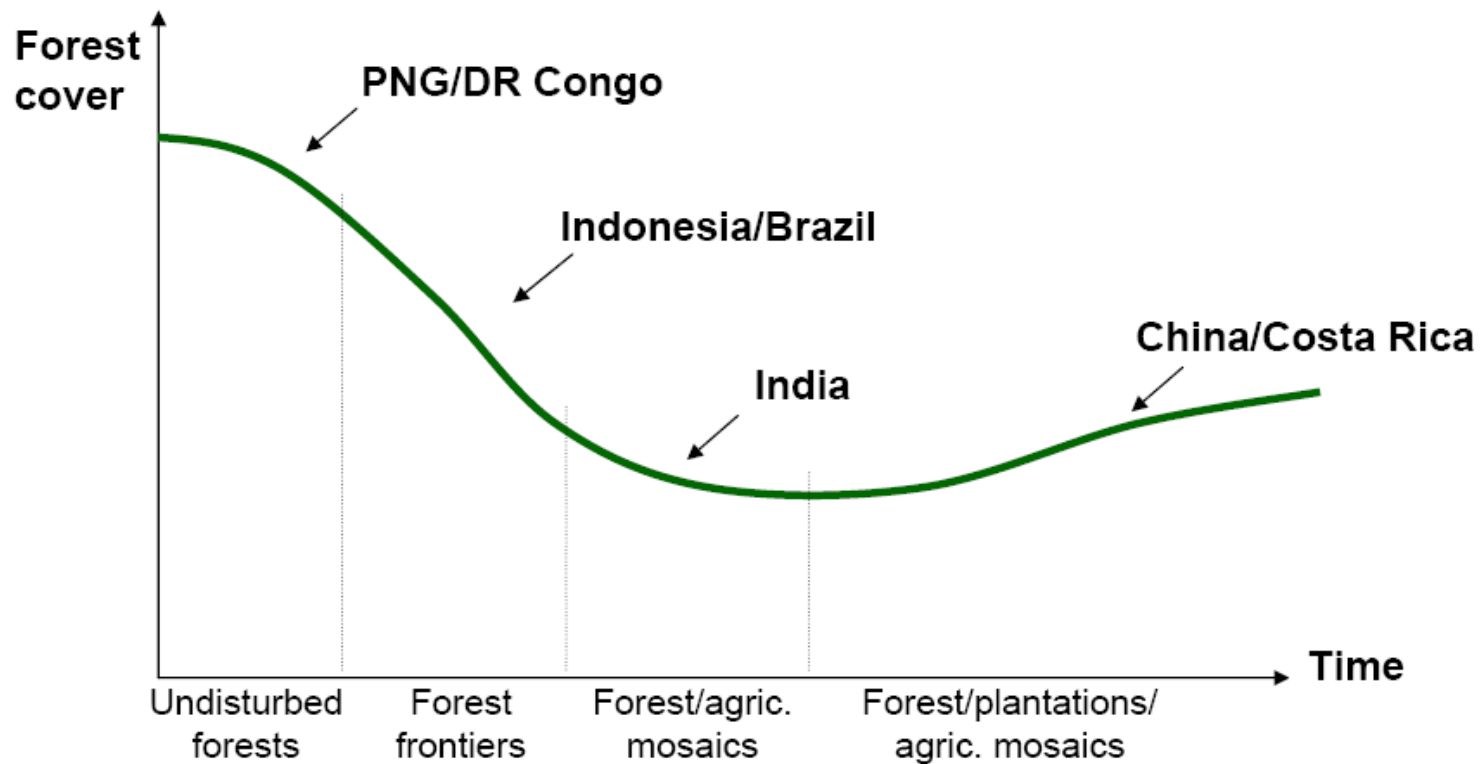


11.9.2009

5



Metsäkadon vaiheet



11.9.2009



Toimet metsäkadon pysäyttämiseksi

- Kansalliset politiikat; koordinaatio sektoreiden kesken, osallistuminen, kansalliset metsäohjelmat
- Hallinto; lait ja niiden toimeenpano, maanomistus ja hallinta, metsäsuunnittelu ja seuranta
- Taloudelliset kannusteet; metsätalouden kannatavuus vs. muut maankäyttömuodot
- Tutkimus ja koulutus
- Kv. yhteistyö; rahoitus, teknologia

11.9.2009



EU:n metsäasiat

- Metsäpolitiikasta päätetään EU:ssa kansallisesti. EU:n nykyisiin perustamissopimukseen ei sisälly oikeusperustaa yhteistä metsäpolitiikkaa koskeville toimille.
- Monet EU-säädökset kuitenkin vaikuttavat metsäsektorin toimintaan.
- => ”EU:n metsäpolitiikka”

11.9.2009



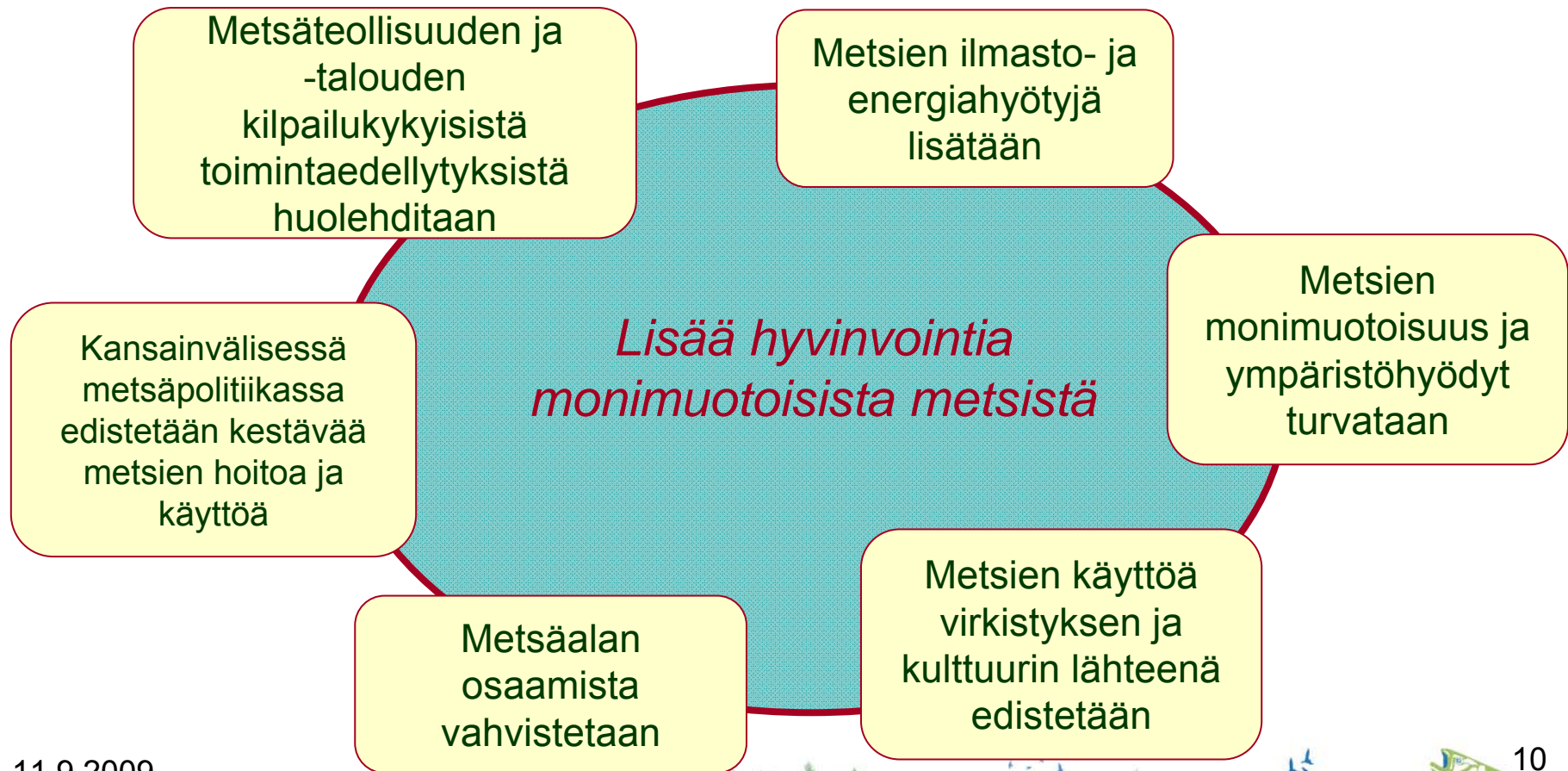
Kansainvälisen ja kansallisen metsäpolitiikan yhteys

- Metsäsektori suuntautunut voimakkaasti ulkomaille
- Aktiivinen osallistuminen perusteltua: eettiset, taloudelliset ja ympäristölliset syyt => Suomella paljon annettavaa
- Velvoite toteuttaa kv. sitoumukset
- Globaalikysymykset tiikkuvat kansalliselle tasolle
- Toimintaympäristön ennakointi ja siihen vaikuttaminen

11.9.2009



Kansallinen metsäohjelma toteuttaa kestäväää kehitystä



11.9.2009



Suomen tavoitteet kansainväliselle metsäpolitiikalle (KMO)

- Edistää metsien kestäväää hoitoa ja käyttöä ja parantaa metsäsektorin toimintaedellytyksiä
- Metsäalaan vaikuttava valmistelu ja päätöksenteko EU:ssa on koordinoitua ja siinä otetaan huomioon metsäalan kansalliset erityispiirteet
- Kehitysyhteistyössä korostetaan metsien kestäväää hoitoa ja käyttöä köyhyyden vähentämiseksi ja ympäristön tilan parantamiseksi => Kehityspoliittinen metsälinjaus 2009

11.9.2009

