



metsänhoitoyhdistys

Päättäjien Metsäakatemia

Keuruu 09.10.2008

Aluejohtaja Pauli Rintala

Metsänomistajien liitto Järvi-Suomi ry

Metsänhoitoyhdistys

Metsänomistajien oma organisaatio



- **Suomessa 135 metsänhoitoyhdistystä**
 - Metsänhoitoyhdistys toimii **jokaisessa kunnassa**
 - Yhteensä **yli 300 toimipaikkaa**
 - Metsänhoitoyhdistyksissä työskentelee
 - * **noin 1100 metsäammattilaista** eli metsäneuvojaa
 - * **650 vakinaista metsuria**
 - * **useita tuhansia** vakinaisia, kausivakinaisia ja osa-aikaisia **urakoitsijoita ja yrittäjiä**



Metsänhoitoyhdistys

Metsänomistajien rahoittama ja hallinnoima organisaatio

- **Metsänhoitomaksu perustuu lakiin** (laki ja asetus metsänhoitoyhdistyksistä)
- Metsänhoitomaksulla varmistetaan kaikille metsänomistajille mahdollisuus saada neuvontaa, koulutusta ja palvelua (käyttökohteet erikseen säädetty)
- Jokainen metsänhoitomaksua maksava metsänomistaja on alueensa **metsänhoitoyhdistyksen jäsen**
- Metsänhoitoyhdistyksen korkein päättävä elin on valtuusto, jonka **vaalissa jokaisella jäsenellä yksi ääni**
- Metsänhoitomaksutason määrittää valtuusto (1-3 €/ha)
- Metsänhoitomaksut yhteensä 25 milj.€ koko maassa
- Liiketoiminnan liikevaihto 180 milj.€



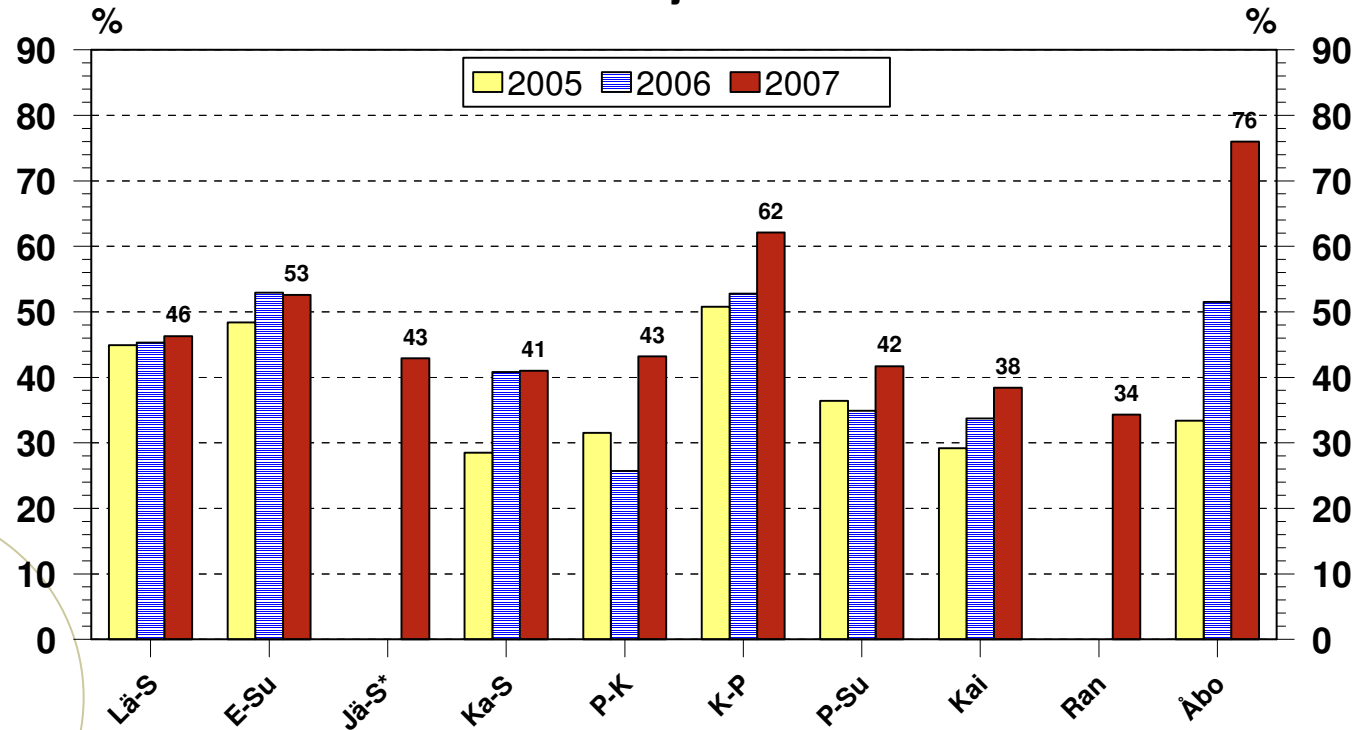
Metsänhoitoyhdistys

Neuvontaa joka toiselle metsätilalle 2007



METSÄNOMISTAJIEN HENKILÖKOHTAINEN NEUVONTA

% metsänomistajien lukumäärästä



4



6.6.2008/MTK
m:\...kuvat\mhy\tulos07\mo-neuvonta.prs

MO-LIITTO

* Järvi-Suomessa osalla yhdistyksistä ovat mukana ainoastaan ryhmäneuvontatilaisuuksiin osallistuneet



metsänhoitoyhdistys

Metsänhoitoyhdistys

Metsänomistajien asialla



- Metsänhoitoyhdistykset ovat alueellisten **metsänomistajien liittojen** jäseniä
- **Metsänomistajien liitot** ovat Maa- ja metsätaloustuottajain Keskusliiton (**MTK**) jäseniä
- Näin taataan metsänomistajien kansainvälinen, valtakunnallinen, alueellinen ja paikallinen **vaikuttavuus**
- **Yksityismetsien sertifiointi** on järjestetty metsänhoitoyhdistyksen jäsenyyden kautta, metsäsertifikaatin hakija ja hallinnoija metsänomistajien liitto



Metsänomistajien järjestäytyminen 2008

MTK

- metsävaltuuskunta (43 jäsentä)
 - metsäjohtokunta (9 jäsentä)
 - metsäryhmä (9 henkilöä)

Metsänomistajien liitot 9 kpl

Metsänhoitoyhdistykset 135 kpl

Metsänhoitoyhdistysten jäsenet
320 000 metsätilaa
633 000 metsänomistajaa



Metsänhoitoyhdistys

Metsänhoidon neuvoja ja toteuttaja



- **Metsänhoitoyhdistykset suunnittelevat ja toteuttavat yli 80% kaikista yksityismetsien metsänhoitotöistä**
 - Metsän uudistaminen
 - suunnittelu ja mahdollisten tukien hakeminen, taimikon perustamisilmoituksen tekeminen
 - raivaus ja energiapuun talteenotto
 - maanmuokkaus, kulotus
 - kylvö ja istutus, taimien ja siementen välitys, työvälineiden vuokraus
 - uudistusalan jälkiseuranta



Metsänhoitoyhdistys

Metsänhoidon neuvoja ja toteuttaja

- **Metsänhoitoyhdistykset suunnittelevat ja toteuttavat yli 80 % kaikista yksityismetsien metsänhoitotöistä**
 - Taimikonhoito ja nuoren metsän hoito
 - suunnittelu ja valtion rahoituksen hakeminen
 - taimikonhoito
 - nuoren metsän hoito
 - energiapuun korjuu
 - työvälineiden vuokraus ja myynti



Metsänhoitoyhdistys

Metsänhoidon neuvoja ja toteuttaja

- Muut metsänhoito- ja metsänparannustyöt
 - suunnittelu ja valtion rahoituksen hakeminen
 - ojien kunnostus
 - metsätien tekeminen ja perusparannus
 - kasvatus- ja terveyslannoitus
 - metsäluonnon hoito
 - henkilökohtainen työnopastus



Metsänhoitoyhdistys

Metsäomaisuuden hoitopalvelua

- Palvelusopimus
- Koulutus- ja neuvontatilaisuudet
- Henkilökohtainen neuvonta
- Tila-arviot ja avustaminen kiinteistökaupoissa
- Metsäsuunnitelmat, erityissuunnitelmat esim. luontokohteille
- Metsätuhoarviot
- Veroneuvonta
- Valtion rahoituksen hakeminen



Onnistu puukaupoissa

Metsänhoitoyhdistys auttaa

- **Metsänhoitoyhdistykset tekevät 75% puunmyyntisuunnitelmista**
 - Puunmyyntisuunnitelma on onnistuneen puukaupan perusta
 - Hakkuukohteiden selvitys, luonto- ja maisema-arvot ym. huomioon otettavat seikat
 - Maastotyöt, leimikon rajausta, luontokohteiden ja säästöpuiden merkitseminen
 - Uudistusmenetelmän valinta
 - Puumäärä- ja hinta-arvio
 - Metsänkäyttöilmoitus

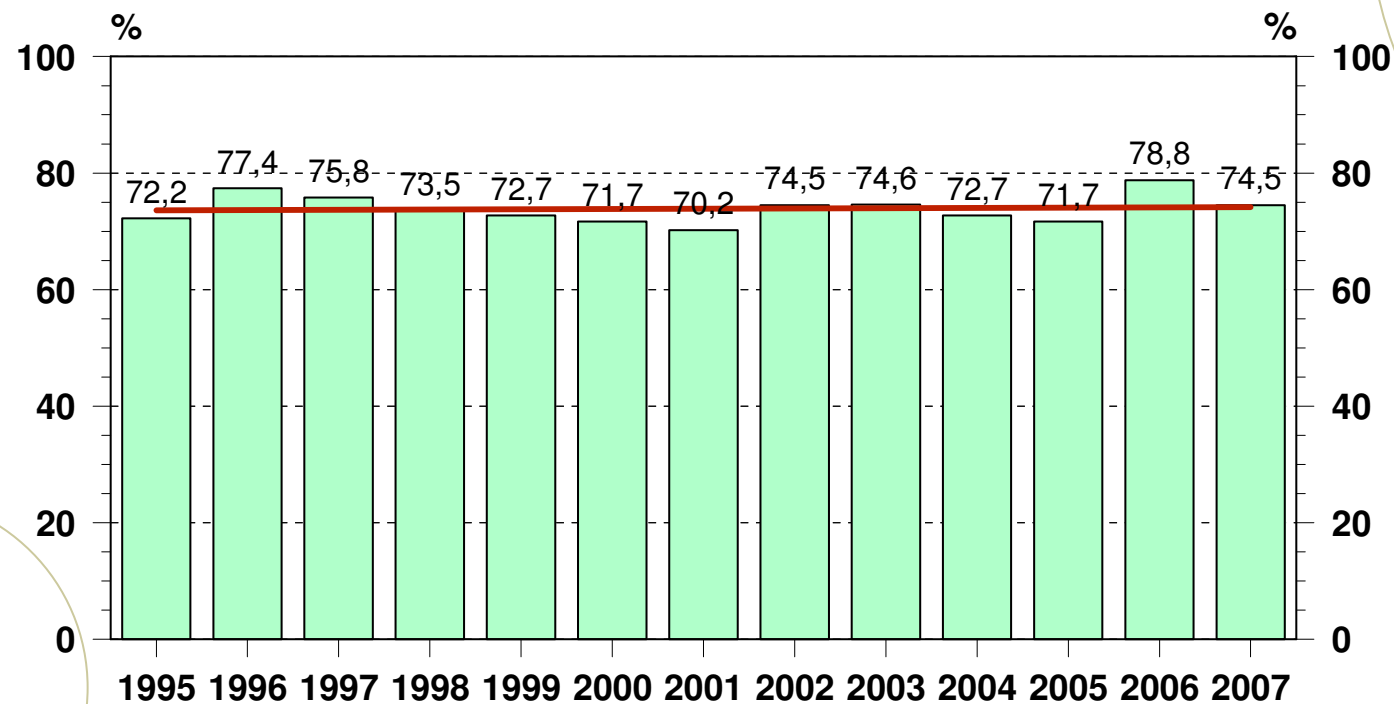


Metsänhoitoyhdistyksillä

Ratkaiseva rooli puukaupan alkuvaiheessa ja tekemisessä



PUUNMYYNTISUUNNITELMIEN OSUUS KOKONAISMYYNTIMÄÄRÄSTÄ 1995 - 2007



12



6.6.2008/MTK
m:\...kuvat\mhy\tulos07\pms_m3.prs

Tiedot puuttuvat:

1995 Åboland ja Nyland 1996 Åboland ja Nyland
1997 Åboland ja Österbotten 1998, 2001, 2002 Åboland



metsänhoitoyhdistys

Onnistu puukaupoissa

Metsänhoitoyhdistys auttaa

- **Metsänomistajista 43% valtuuttaa metsänhoitoyhdistyksen tekemään puukaupat puolestaan valtakirjalla**
 - Määrä on jatkuvasti lisääntyvä !
 - Tarjouspyynnöt ja tarjousten vertailu
 - Katkonnän vertailu ja huomiointi
 - Metsänomistaja tekee aina lopullisen päätöksen ostajasta ja kauppamuodosta
 - Kauppasopimus
 - Korjuun ja mittauksen valvonta
 - Metsänomistajan informointi

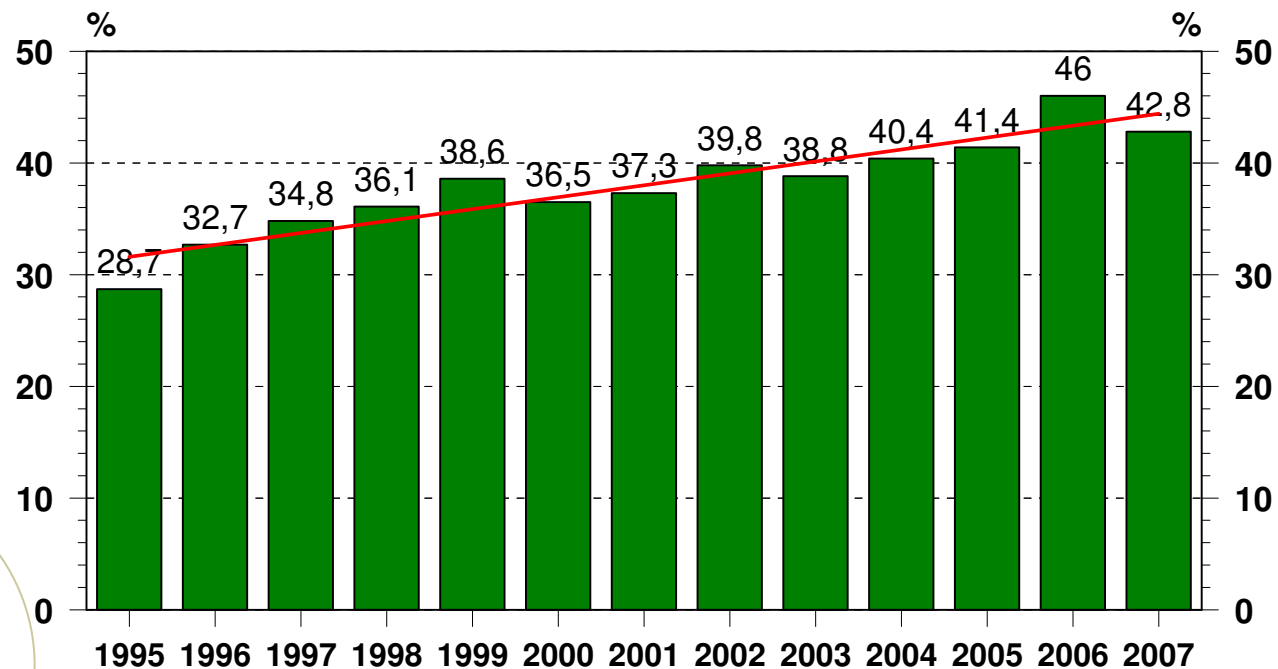


Metsänhoitoyhdistyksillä

Ratkaiseva ja luottamuksellinen rooli puukauppojen tekemisessä



VALTAKIRJAKAUPPOJEN OSUUS
KOKONAISMYYNTIMÄÄRÄSTÄ 1995 - 2007



14



6.6.2008/MTK
m:\...kuvat\mhy\tulos07\valtak-%_m3.prs

Tiedot puuttuvat:
1995 Åboland ja Nyland 1997 Åboland ja Österbotten
1996 Åboland, Nyland 2000-2003 Åboland
ja Österbotten



metsänhoitoyhdistys

Onnistu puukaupoissa

Metsänhoitoyhdistys auttaa

- **Metsänhoitoyhdistys on alueensa johtava puumarkkinoiden tietolähde**
 - Kattavin tieto puumarkkinatilanteesta
 - Päivittäiset hintatiedot ja vertailu lähialueisiin
 - Tieto eri ostajien käyttämistä laatuvaatimuksista
 - Tieto katkonnan merkityksestä ja kehityksestä
 - Puukauppavaihtoehtona korjuupalvelu (50% ensiharvennuksista)
 - Toiminnan lähtökohtana metsänomistajan etu

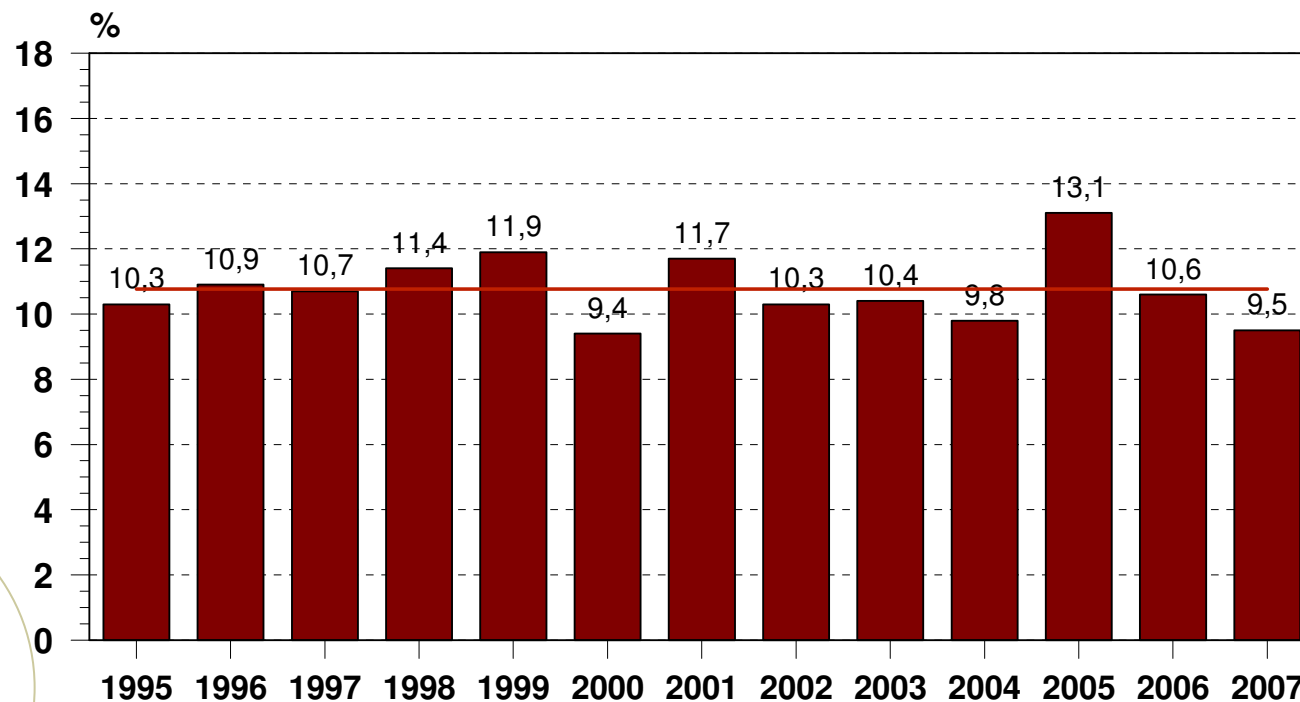


Metsänhoitoyhdistyksillä

Tarjolla vaihtoehtoja puun korjuuseen ja kauppatapoihin



KORJUUPALVELUN OSUUS KOKONAISMYYNTIMÄÄRÄSTÄ 1995 - 2007



Huom! Korjuupalvelun määrät ovat toteutuneita määriä, kun myyntimäärät ovat kauppakirjoihin merkittyjä ennakoituja määriä.

16



6.6.2008/MTK
m:\...kuvat\mhy\tulos07\kp-%_m3_koko-maa.prs

Tiedot puuttuvat:
1995 Åboland ja Nyland
1996 Åboland, Nyland ja Österbotten

1997 Åboland ja Österbotten
1999 Åboland ja Österbotten
2000,2001,2002 Åboland



metsänhoitoyhdistys

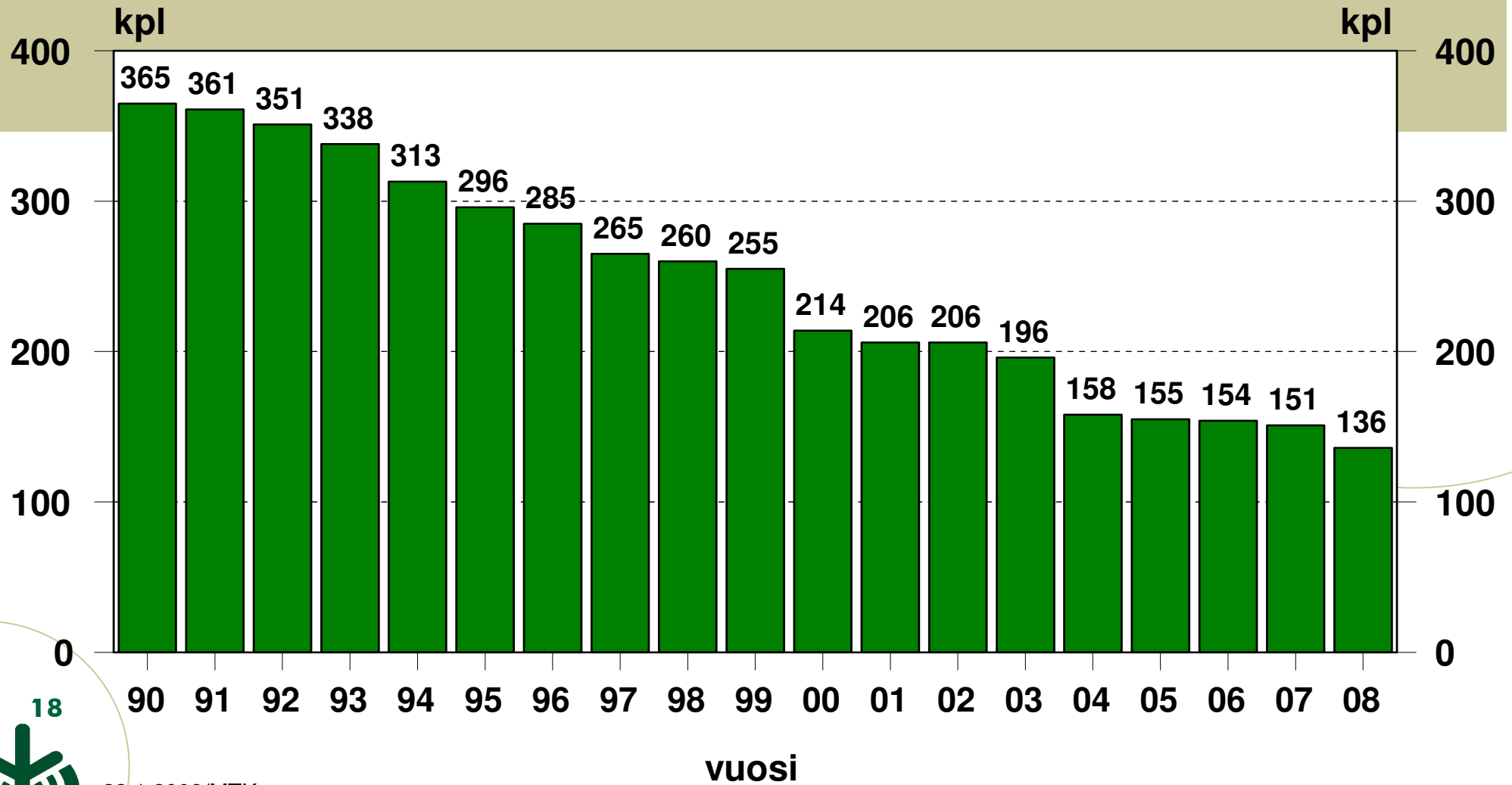
Metsänhoitoyhdistysketju

Yhtenäisempää ja parempaa palvelua

- Maan kattavin metsänomistajien palveluketju, jossa metsänomistaja saa aina hyvää palvelua mhy-logon alta metsän sijaintipaikkakunnasta riippumatta
- Metsänomistajaorganisaation eri tahojen muodostama verkosto, jolla on
 - yhtenäiset toimintatavat ja markkinointi
 - yhtenäiset palvelutuotteet ja esite- ym. materiaalit
 - yhtenäinen ilme
 - sisäiset toimintamallit, jotka mahdollistavat parhaan mahdollisen asiakaspalvelun
 - toiminnan seurannassa ja vertailussa laatumittarit



Metsänhoitoyhdistysten lukumäärän kehitys



18



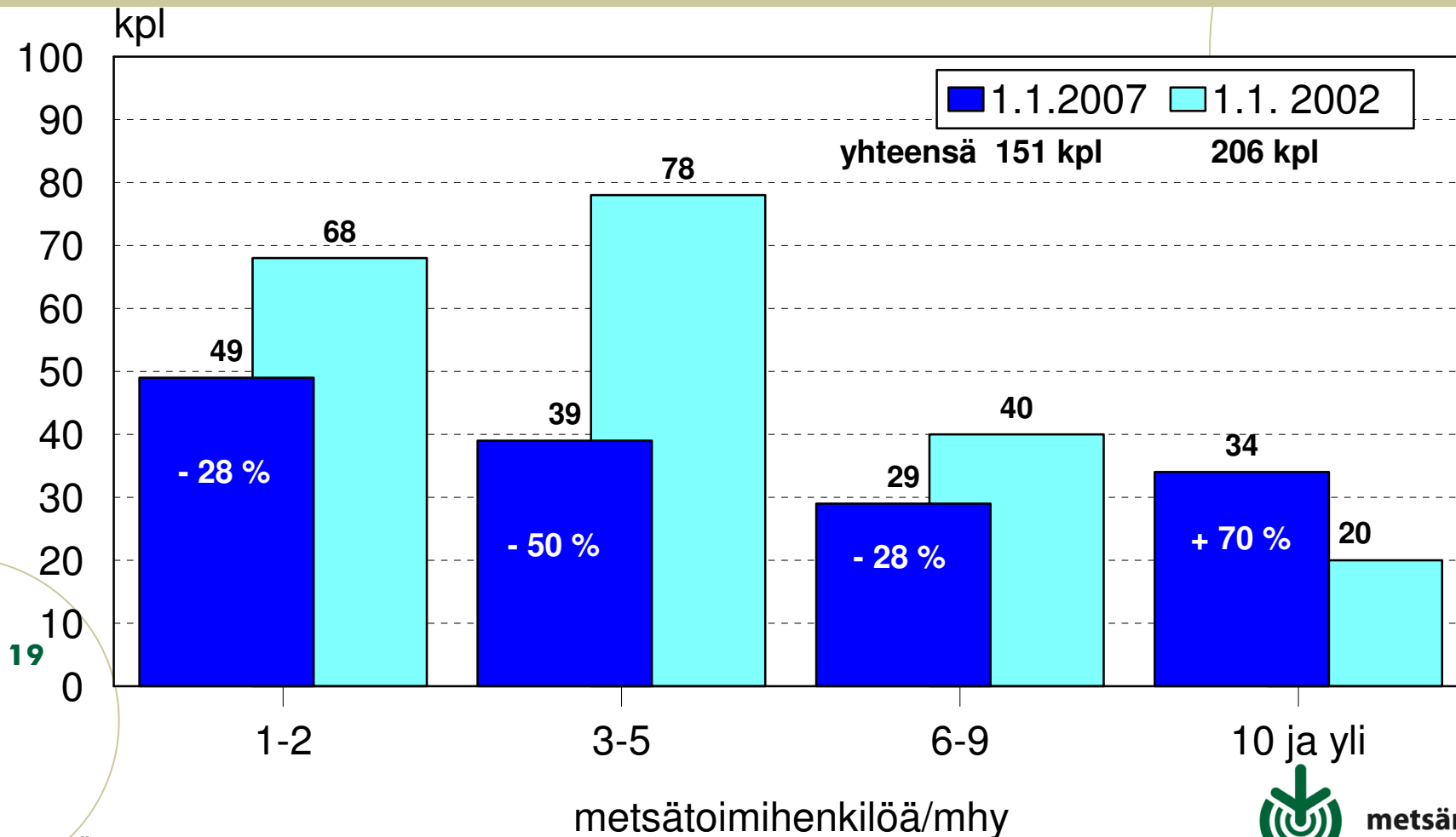
23.1.2008/MTK
L:\...\kuvat\mhy\mhy_lkm-kehitys.prs



metsänhoitoyhdistys

Metsänhoitoyhdistysten lukumäärä

Metsätoimihenkilömäärän mukaisissa kokoluokissa



19

Lähde: MTK



metsänhoitoyhdistys